

Austria Wirtschaftsservice GmbH
Abteilung Entrepreneurship
Übermittlung über den aws Fördermanager

aws Preseed | Seedfinancing – Innovative Solutions

Kurzmerkblatt Wirkungslogik

Einleitung

Wirkungen sind Veränderungen, die bei den Zielgruppen, deren Lebensumfeld und/oder bei der Gesamtgesellschaft oder in Folge einer erbrachten Leistung eintreten. Eine Veränderung kann positiv, negativ, beabsichtigt, unbeabsichtigt, erwartet oder unerwartet sein. Von gesellschaftlicher oder sozialer Wirkung spricht man, wenn ein wünschenswerter, positiver gesellschaftlicher Zustand erreicht, erhalten oder wiederhergestellt ist. Für die Darstellung gesellschaftlicher Wirkungen hat sich unter anderem die sogenannte IOOI-Methode, entwickelt von der Bertelsmann Stiftung, etabliert:

- Inputs (Ressourcen)
- Outputs (Leistungen)
- Outcomes (Wirkungen auf Ebene der Zielgruppe)
- Impact (Wirkungen auf Ebene der Gesellschaft)

Darstellung des gesellschaftlichen Problems und Ihr Lösungsansatz *(max. 200 Wörter)*

Für eine wirkungsorientierte Berichterstattung ist die Problemdarstellung von zentraler Bedeutung, denn Ihr Lösungsansatz ist nur dann leicht nachvollziehbar, wenn Sie das zugrunde liegende Problem verstanden haben. Beschreiben Sie das gesellschaftliche Problem, das Sie mit Ihrem Vorhaben angehen möchten und welche Lösungsansätze es bereits gibt. Stellen Sie anschließend Ihren Lösungsansatz dar, wie Sie konkret mit Ihrem Vorhaben zur Bewältigung der Problemstellung beitragen wollen. Der Bezug auf Daten von Dritten (z.B. Studien, wissenschaftliche Berichte, etc.) kann dazu beitragen, das Problem zu plausibilisieren und validieren.

Darstellung des Lösungsansatzes *(max. 200 Wörter)*

Ihren Lösungsansatzes und auf welchem Weg die Wirkungsziele erreicht werden sollen, werden mit Hilfe der Wirkungstreppe (vgl. *Abbildung 1*) bzw. der Wirkungslogik (vgl. *Abbildung 2*) grafisch dargestellt. Beschreiben Sie, an welcher Stelle der Ursachenkette Sie genau mit Ihren Leistungen ansetzen, mit welchen Leistungen Sie sich an welche Zielgruppen wenden und welche Wirkungen bzw. Veränderungen Sie in Folge der Leistungen erwarten. Die positive Wirkung (Impact) muss mindestens in einem der Themenfelder von aws Preseed | Seedfinancing - Innovative Solutions liegen.

Darstellung der Wirkungslogik/-treppe

Anschließend an die Beschreibung des gesellschaftlichen Problems und Ihren Lösungsansatzes, stellen Sie Ihre Wirkungen grafisch mit Hilfe der Wirkungslogik dar. Für die grafische Erstellung empfiehlt sich im ersten Schritt die einzelnen Stufen Ihrer Wirkungslogik in einzelne Stufen der Wirkungstreppe (siehe Abb. 1) zu gliedern. Die Wirkungslogik (siehe Abb. 2) kann im Anschluss als tabellarische „Übersetzung“ der Wirkungstreppe erstellt werden.

Terminologie

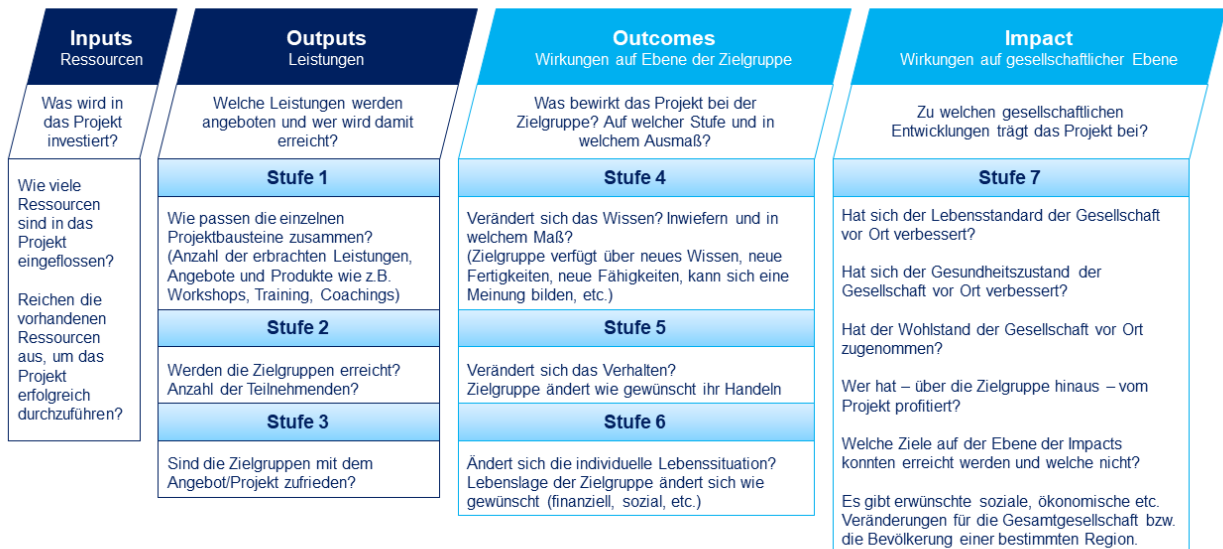
- **IOOI-Methode**
Die IOOI-Methode, entwickelt von der Bertelsmann Stiftung, lässt die Wirkungsmessung vereinfacht darstellen und hat sich als bewährte Methode zur Planung von Projekten durchgesetzt.
- **Impact**
Soziale oder ökonomische Veränderungen auf gesellschaftlicher Ebene. Da der Bezug auf die gesamte Gesellschaft meist weder sinnvoll noch möglich ist, beziehen sich die Veränderungen meist auf einen Teil der Gesellschaft oder eine Region.

- **Inputs**
Finanzielle, personelle und materielle Ressourcen, die für ein Projekt eingesetzt werden.
- **Outcome**
Outcomes sind die Wirkungen des Projekts auf Ebene der Zielgruppen. Sie gehören zum zentralen Bestandteil der Wirkungslogik und untergliedern sich in drei Stufen: Veränderungen im Wissen, in Einstellungen und in Fähigkeiten (Stufe 4); im Verhalten (Stufe 5) oder in der Lebenslage/dem Status der Zielgruppe (Stufe 6).
- **Outputs**
Angebote und Produkte eines Projekts sowie deren Nutzung durch die Zielgruppe. Outputs bilden die Grundlage dafür, dass ein Projekt Wirkung erzielt.
- **Wirkung**
Unter Wirkungen versteht man Veränderungen, die durch eine bestimmte Intervention verursacht wurden und in Impacts (Wirkungen auf Ebene der Gesellschaft) und Outcomes (Wirkungen bei den Zielgruppen) unterteilt werden. Die beobachtete Veränderung kann positiv, negativ, beabsichtigt, unbeabsichtigt, erwartet oder unerwartet sein.
- **Wirkungslogik**
Die Wirkungslogik oder auch Wirkungstreppe ist ein wesentlicher Bestandteil eines Wirkungsberichts gemäß des Social Reporting Standard (SRS) und stellt grafisch dar, welche Wirkungen mit dem Projekt/Vorhaben erzielt werden sollen. Sie bildet die Funktionsweise eines Projekts schematisch und in vereinfachter Form ab.

Abbildung 1: Beispiel Wirkungstreppe*



*Eine nachweisbare Wirkung ergibt sich ab auf Stufe 4! Erst wenn die Zielgruppe neues Wissen erwirbt, kann von einer Wirkung gesprochen werden.

Abbildung2: Beispiel Wirkungslogik**Weiterführende Literatur / Quellen:**

- [WIRKUNG LERNEN](#)
- [PHINEO AG](#)
- [Skala-CAMPUS](#)
- [Bertelmanns Stiftung](#)

Hinweise

Die Wirkungslogik ist eine verpflichtende Unterlage für die Antragstellung für aws Preseed | Seedfinancing – Innovative Solutions und beschreibt das gesellschaftliche Problem sowie den positiven Mehrwert (Impact) des Vorhabens. Insgesamt besteht die „Wirkungslogik“ aus zwei kurzen Absätzen zur Erklärung des gesellschaftlichen Problems und Ihres Lösungsansatzes sowie zwei grafischen Darstellungen. Bitte erstellen Sie eine aussagekräftige Wirkungslogik anhand der unten abgebildeten Vorlagen (siehe Abbildung 1 und 2) und übermitteln Sie das Dokument (max. 3 Seiten) ausschließlich **elektronisch über den [aws Fördermanager](#)** im Zuge Ihrer Antragsstellung für aws Preseed | Seedfinancing – Innovative Solutions.